

แบบมาตรฐานศูนย์พัฒนาเด็กเล็ก

โครงการก่อสร้างศูนย์พัฒนาเด็กเล็ก
วัดช่องรอ หมู่ที่ 11 ต.ครน อ.สวี จ. ชุมพร



องค์การบริหารส่วนตำบลครน
ตำบลครน อำเภอสวี จังหวัดชุมพร



แผนที่สังเขปที่ตั้ง โครงการก่อสร้าง อาคารศูนย์พัฒนาเด็กเล็ก
 วัดชองร่อ หมู่ที่ 11 ต.ครน อ.สวี จ. ชุมพร

องค์การบริหารส่วนตำบลครน

แบบโครงการก่อสร้างอาคาร ศูนย์พัฒนาเด็กเล็กวัดชองร่อ หมู่ที่ 11 ตำบลครน อ.สวี จ.ชุมพร	นางสุภาพร อารีราษฎร์		ประธานกรรมการ
	นางปวิภากร พัฒนาลัก		กรรมการ
แสดงแบบ	นายพงศ์ศักดิ์ เขียดพล		กรรมการ
เลขที่แบบ -/2565	จำนวนแผ่น 2/2	4/ตุลาคม/2565	



แบบมาตรฐาน

ประเภท

อาคารศูนย์พัฒนาเด็กเล็ก ขนาด 81 - 100 คน

แบบที่ สถ.ศพด.3

กรมส่งเสริมการปกครองท้องถิ่น กระทรวงมหาดไทย



โครงการ
แบบมาตรฐาน
ประเภท
อาคารศูนย์พัฒนาเด็กเล็ก
ขนาดไม่เกิน 81-100 คน
แบบที่ สถ.ศพด.3
กรมส่งเสริมการปกครองท้องถิ่น
กระทรวงมหาดไทย

เจ้าของโครงการ
กรมส่งเสริมการปกครองท้องถิ่น
กระทรวงมหาดไทย

เขียนแบบ
นายวิชากรณิ สมศักดิ์

นักการ วิชาประจักษ์

สถาปนิก
นางสาวประภากร นมทันท

นายพนนท ปาตอชา

วิศวกร
นายประวี พันจันท

นางไกร แสงอ่วม

ผู้อำนวยการส่งเสริมการศึกษา
ระบบและพัฒนากิจการสถาน
อนุบาล

ผู้อำนวยการสำนักงาน
พัฒนาการศึกษาระดับ
อนุบาล

อธิบดีกรมส่งเสริมการปกครองท้องถิ่น

อนุมัติ

วัน / เดือน / ปี
21 ธ.ค. 2550

แผ่นที่	รวม
1	20



โครงการ
แบบมาตรฐาน
ประเภท
อาคารศูนย์พัฒนาเด็กเล็ก
ขนาดไม่เกิน 81-100 คน
แบบที่ สอ.สพ.ค.3
กรมส่งเสริมการปกครองท้องถิ่น
กระทรวงมหาดไทย

เจ้าของโครงการ
กรมส่งเสริมการปกครองท้องถิ่น
กระทรวงมหาดไทย

เขียนแบบ
นายวีระกร ศรีศักดิ์
นายภัทร วีระระจกัญญา
สถาปนิก

นางสาวประภากร นนทจันทร์

นายฉัฐนันท์ ปัทธษา

วิศวกร
นายประวีร์ พันธุเมธา

นายไกร นนทจันทร์

ผู้อำนวยการส่งเสริมการปกครองท้องถิ่น
และพัฒนาระบบและพัฒนาระบบราชการ

ผู้อำนวยการสำนักพัฒนาและ
พัฒนาการจังหวัดสมุทรสาคร

อธิบดีกรมส่งเสริมการปกครองท้องถิ่น
อนุทิน

วัน / เดือน / ปี
21 ส.ค. 2550

หน้า 2 จาก 20

สัญลักษณ์ประกอบแบบ		ตารางแบบ		ตารางแบบ		
สัญลักษณ์	ความหมาย	แผ่นที่	รายการ	แผ่นที่	รายการ	
<p>วิศวกรสถาปนิก Sanitary Engineer N -W E- วิศวกรไฟฟ้า Mechanical Engineer</p> <p>แสดงทิศทางอาคาร</p> <p>แสดงแนวตัดอาคาร</p> <p>แสดงแนวขยายค่าแห่งแนวเสา</p> <p>แสดงระยะศูนย์กลางถึงศูนย์กลาง</p> <p>แสดงระยะศูนย์กลางถึงริม</p> <p>แสดงระยะเว้นถึงริม</p> <p>แสดงแนวเขตที่ดิน</p> <p>แสดงระดับพื้น</p> <p>แสดงผนังก่ออิฐฉาบปูนฉาบ</p> <p>แสดงวัสดุคอนกรีต</p> <p>แสดงดิน</p> <p>แสดงบอร์ดพื้น ไม้แป้นดาน</p> <p>แสดงบอร์ดผนัง</p> <p>ROOM F1 C1 + 0.60</p>	แสดงทิศทางอาคารรูปด้านอาคาร	A - 01	สถาปัตยกรรม	S - 01	โครงสร้าง	
	แสดงทิศ	A - 02	ตารางแบบ . สัญลักษณ์ประกอบแบบ	S - 02	แปลนผังฐานราก	
	แสดงแนวตัดอาคาร	A - 03	รายการประกอบแบบแผ่นที่ 1	S - 03	แปลนโครงสร้างพื้นชั้นที่ 1	
	แสดงแนวขยายค่าแห่งแนวเสา	A - 04	รายการประกอบแบบแผ่นที่ 2	S - 04	ขยายโครงสร้างเสา, พื้น, ดาน	
	แสดงระยะศูนย์กลางถึงศูนย์กลาง	A - 05	แปลนพื้นชั้นที่ 1	S - 05	ขยายโครงสร้างฐานราก	
	แสดงระยะศูนย์กลางถึงริม	A - 06	แปลนหลังคา		ขยาย TRUSS 1	
	แสดงระยะเว้นถึงริม	A - 07	รูปด้าน 1 รูปด้าน 2		ขยาย TRUSS 2 หมาย TRUSS 3	
	แสดงแนวเขตที่ดิน	A - 08	รูปด้าน 3 รูปด้าน 4			
	แสดงระดับพื้น	A - 09	รูปตัด A-A		ไฟฟ้า	
	แสดงผนังก่ออิฐฉาบปูนฉาบ	A - 10	แบบขยายประตู - หน้าต่าง		E - 01	ตำแหน่ง ไฟฟ้าแสงสว่าง-ปลั๊ก พื้นชั้นที่ 1
	แสดงวัสดุคอนกรีต	A - 11	แบบขยายห้องน้ำ			
	แสดงดิน	A - 12				
	แสดงบอร์ดพื้น ไม้แป้นดาน	A - 13			สุขาภิบาล	
	แสดงบอร์ดผนัง	A - 14			SN - 01	แปลนระบบสุขาภิบาล
	ROOM F1 C1 + 0.60	A - 15			SN - 01	ขยายระบบถังน้ำดื่ม, น้ำเสีย, ปอดักไขมัน
		A - 16				
		A - 17				
		A - 18				

รายการผนัง		รายการฝ้าเพดาน	
วัสดุ	วัสดุ	วัสดุ	วัสดุ
<p>ผนังก่ออิฐฉาบปูนฉาบ</p> <p>ผนังก่ออิฐฉาบปูนฉาบ ขนาด 8" x 8" ตลอดแนวความสูงของผนัง</p>	<p>ฝ้าเพดานฉาบเรียบ หนา 9 มม. โครงสร้างเหล็กชุบสังกะสี</p> <p>ฝ้าเพดานฉาบเรียบ หนา 9 มม. โครงสร้างเหล็กชุบสังกะสี</p> <p>ฝ้าระลอกฉาบและฝ้ารูป สติคตั้งได้ราคา คิดตั้งตามกรรมวิธีผู้ผลิต</p>	C1	ฝ้าเพดานฉาบเรียบ หนา 9 มม. โครงสร้างเหล็กชุบสังกะสี
		C2	ฝ้าเพดานฉาบเรียบ หนา 9 มม. โครงสร้างเหล็กชุบสังกะสี
		C3	ฝ้าระลอกฉาบและฝ้ารูป สติคตั้งได้ราคา คิดตั้งตามกรรมวิธีผู้ผลิต
รายการพื้น		รายการประกอบแบบบัวเชิงผนัง	
วัสดุ	วัสดุ	วัสดุ	วัสดุ
			บัวเชิงผนังไม้เนื้อแข็ง 3/4"x6"
รายการประกอบแบบสี		วัสดุ	
			สี SUPER COTE , CAPTAIN หรือเทียบเท่า

พ1	พื้น ค.ส.ล. มีผิวกระเบื้องเคลือบ ขนาด 12" x 12"
พ2	พื้น ค.ส.ล. มีผิวกระเบื้องเคลือบ ขนาด 8" x 8"
พ3	พื้น ค.ส.ล. มีผิวเมานต์ริคมัน (โหลยขาว)



โครงการ
 แบบมาตรฐาน
 ประเภท
 อาคารศูนย์พัฒนาเด็ก
 ขนาดไม่เกิน 81-100 คน
 แบบที่ สอ.สพด.3
 กรมส่งเสริมการปกครองท้องถิ่น
 กระทรวงมหาดไทย

เจ้าพนักงาน
 กรมส่งเสริมการปกครองท้องถิ่น
 กระทรวงมหาดไทย

เขียนแบบ
 นายวิชากร สอนสุกดี
 นายภาณุ ธีระประยูร
 สถาปนิก

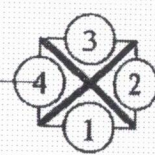
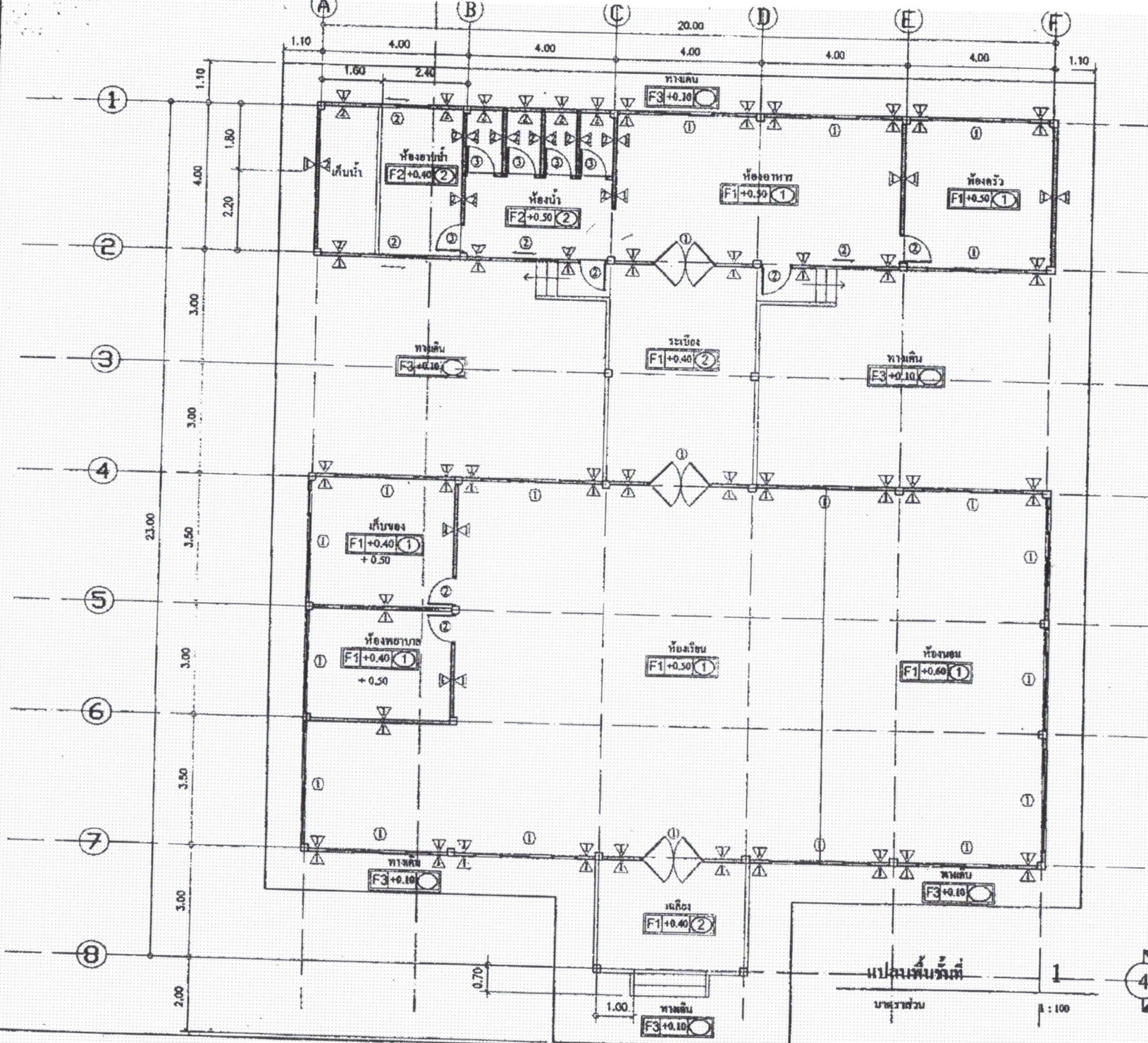
นางสาวประภากร นนทจันทร์
 นายณัฐนนท์ ปาลิอชา
 วิศวกร
 นายประวี พันธุนนท์

นาย โทท มุ่งเจริญ
 ผู้อำนวยการส่วนการศึกษานอก
 ระบบและพิเศษศึกษาในสถานศึกษา

ผู้อำนวยการศูนย์ประสานและ
 พัฒนาการศึกษานอกโรงเรียน

อธิบดีกรมส่งเสริมการปกครองท้องถิ่น
 สมบัติ

วัน / เดือน / ปี
 21 S.A. 2550
 หน้าที่ 5 / รวม 20





โครงการ
 ระบบมาตรฐาน
 ประเภท
 อาคารศูนย์พัฒนาเด็กเล็ก
 ขนาดไม่เกิน 81-100 คน
 แบบที่ ตอ.ศพค.3
 กรมส่งเสริมการปกครองท้องถิ่น
 กระทรวงมหาดไทย

ชื่อโครงการ
 กรมส่งเสริมการปกครองท้องถิ่น
 กระทรวงมหาดไทย

ชื่อแบบ
 นายจรูญพร สมศักดิ์
 นายภาณุ วีระประจักษ์
 สถาปนิก

นางสาวประภากร นพพันธ์

นางฉวีจันทร์ ปาลีษา

วิศวกร

นายประวิทย์ พันธุพันธ์

นายไกร แก้วอ่วม

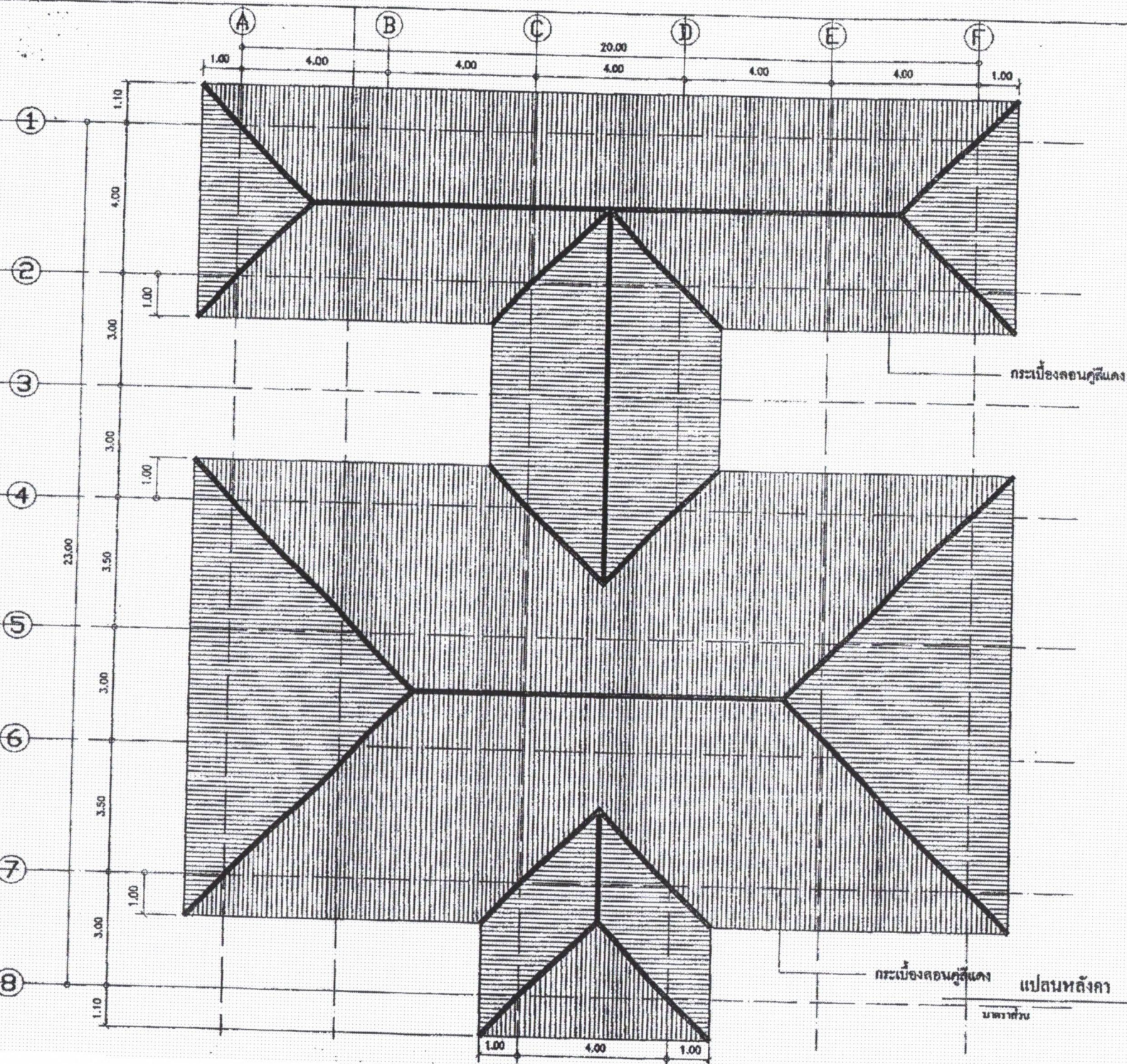
ผู้อำนวยการสำนักงาน
 ระบบและนิเทศน์วิศวกรรม

ผู้อำนวยการสำนักงาน
 พัฒนาการจังหวัดสุราษฎร์ธานี

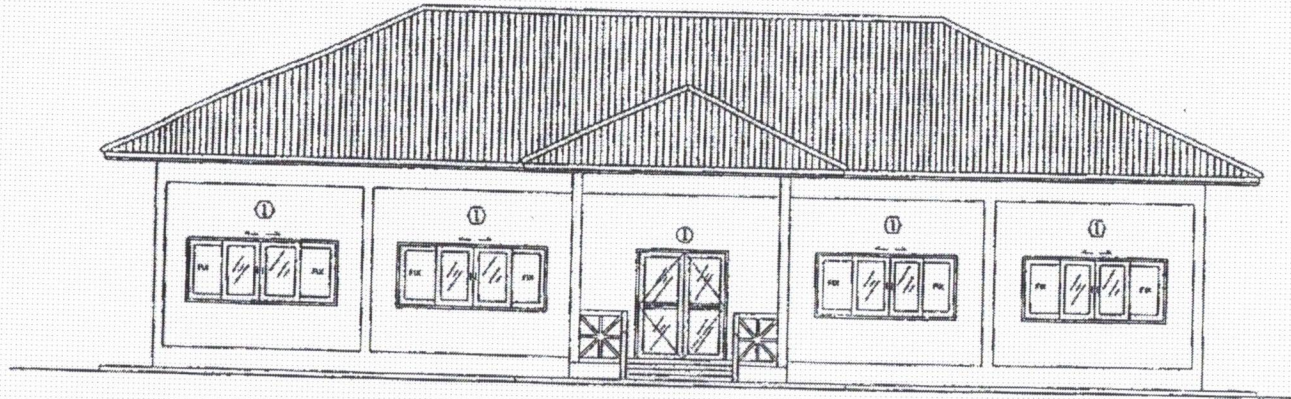
อธิบดีกรมส่งเสริมการปกครองท้องถิ่น

วัน / เดือน / ปี
 21 ส.ค. 2550

แผ่นที่	รวม
6	20

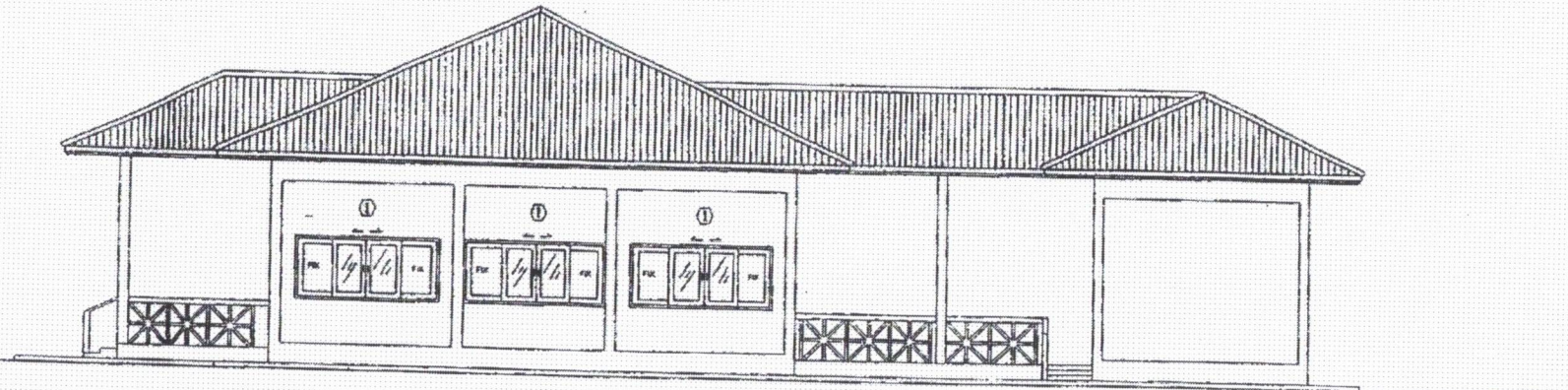


มาตราส่วน 1 : 100



รูปด้านที่ 1

มาตราส่วน 1 : 100



รูปด้านที่ 2

มาตราส่วน 1 : 100

โครงการ
แบบมาตรฐาน
ประเภท
อาคารศูนย์พัฒนาเด็กเล็ก
ขนาดไม่เกิน 81-100 คน
แบบที่ ๓๓.๓๓๓.๓
กรมส่งเสริมการปกครองท้องถิ่น
กระทรวงมหาดไทย

ชื่อโครงการ
กรมส่งเสริมการปกครองท้องถิ่น
กระทรวงมหาดไทย

ชื่อแบบ
นายวิชากร งามศักดิ์
นายกฯ วิชากร งามศักดิ์

สถาปนิก
นางสาวประภากร นนทจันทร์
นายชินันท์ ปาติธรา

วิศวกร
นายประวี พนสุนนท์
นายโกธ มงคลฮ่วน

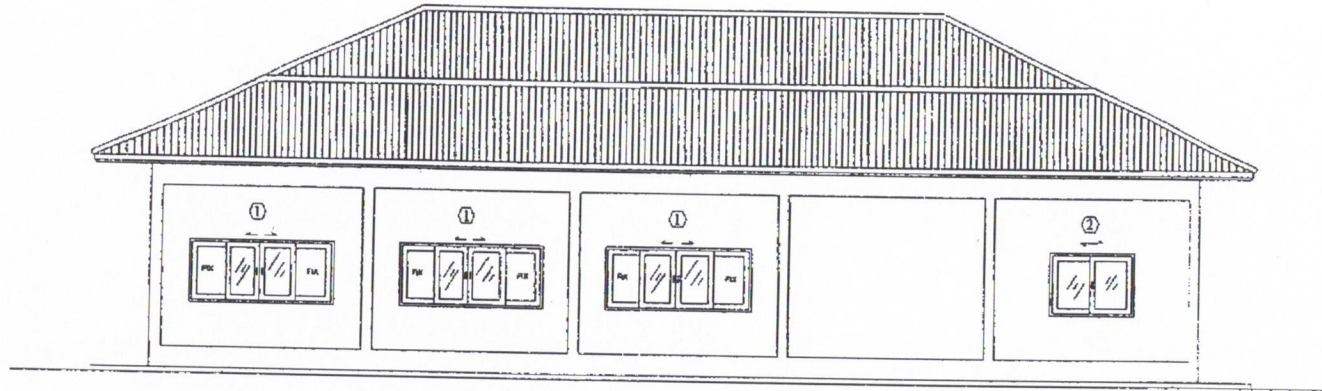
ผู้อำนวยการส่งเสริมการศึกษาระดับ
มัธยมศึกษาตอนต้น กรุงเทพมหานคร

ผู้อำนวยการศูนย์พัฒนาเด็กเล็ก
กรุงเทพมหานคร

อธิบดีกรมส่งเสริมการปกครองท้องถิ่น
นายสุชาติ ๓๓๓

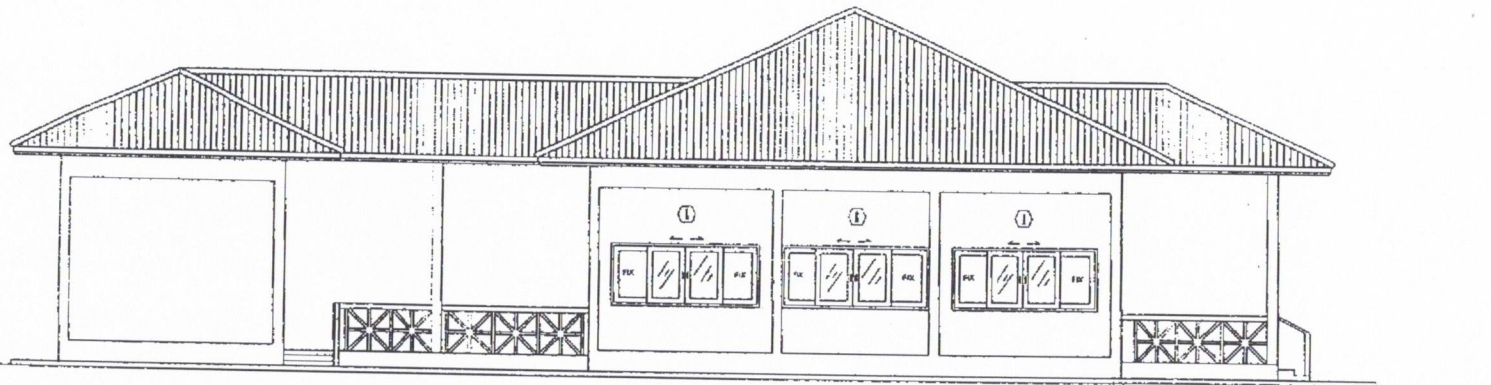
รับ / เดือน / ปี
21 ส.ค. 2550

แผ่นที่	รวม
7	20



รูปด้านที่ 3

มาตราส่วน 1 : 100



รูปด้านที่ 4

มาตราส่วน 1 : 100



โครงการ
แบบมาตรฐาน
ประเภท
อาคารศูนย์พัฒนาเด็กเล็ก
ขนาดไม่เกิน 81-100 คน
แบบที่ ศอ.ศทต.3
กรมส่งเสริมการปกครองท้องถิ่น
กระทรวงมหาดไทย

เจ้าของโครงการ
กรมส่งเสริมการปกครองท้องถิ่น
กระทรวงมหาดไทย

เขียนแบบ
นายวิชากร งามศักดิ์

นายภากร วีระประจักษ์

สถาปนิก

นางสาวประภากร นนทจันทร์

นายอดิษฐ์ ป่าโอชา

วิศวกร

นายประวี พนรนนท์

นายไกร แสงอำม

ผู้อำนวยการสำนักงาน
ระบบและเทคนิคที่ศูนย์พัฒนาเด็กเล็ก

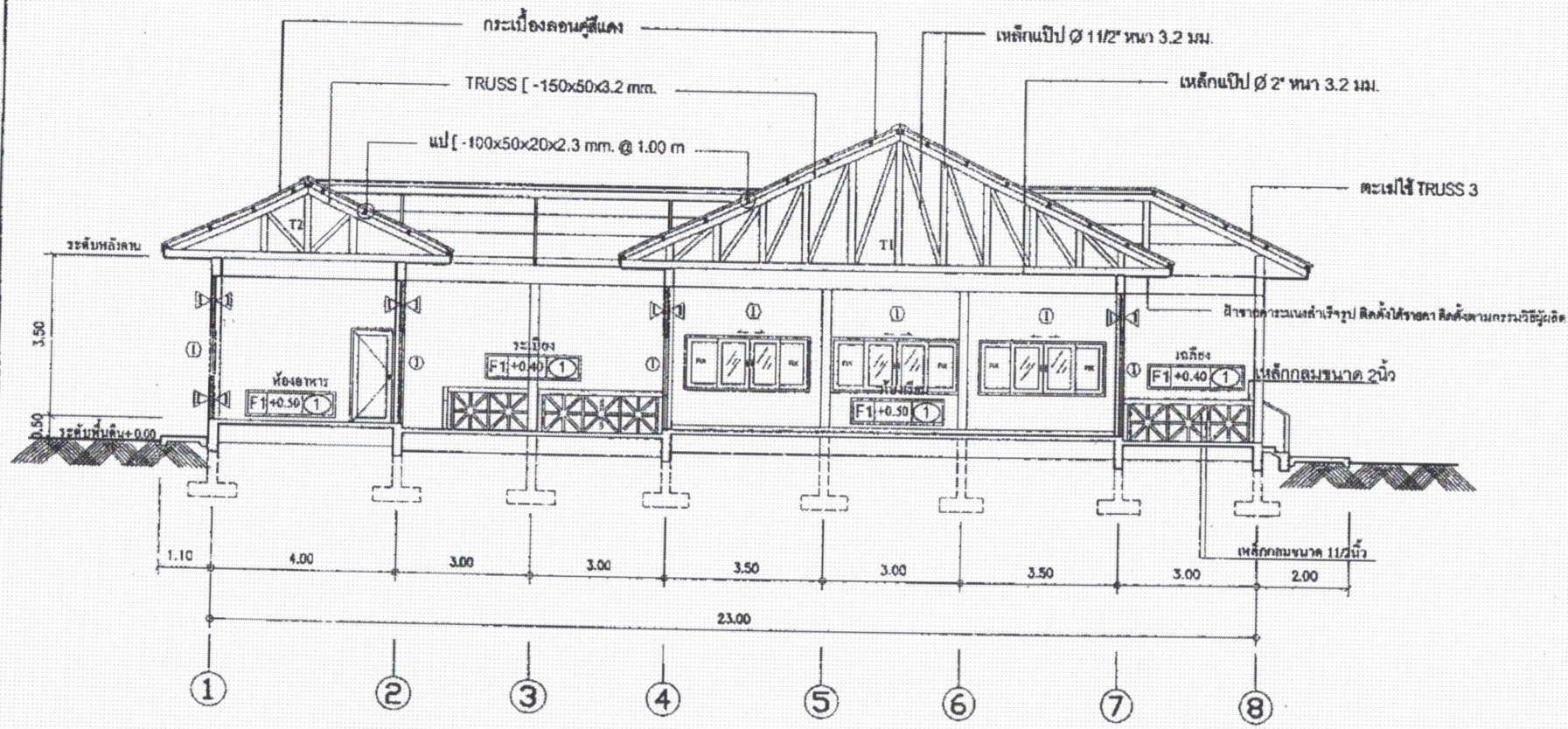
ผู้อำนวยการสำนักงานและ
พัฒนาการจังหวัดสุพรรณบุรี

อธิบดีกรมส่งเสริมการปกครองท้องถิ่น

อนุมัติ

วัน / เดือน / ปี
21 ธ.ค. 2550

แผ่นที่	รวม
8	20



รูปตัดที่ 1
มาตราส่วน 1:100

โครงการ
แบบมาตรฐาน
ประเภท
อาคารศูนย์พัฒนาเด็กเล็ก
ขนาดไม่เกิน 81-100 คน
แบบที่ สอ.ศทค.3
กรมส่งเสริมการปกครองท้องถิ่น
กระทรวงมหาดไทย

เจ้าของโครงการ
กรมส่งเสริมการปกครองท้องถิ่น
กระทรวงมหาดไทย

เขียนแบบ
นายวิชาพรพรหม สมศักดิ์
นายอภิรักษ์ วัชรประจักษ์

สถาปนิก
นางสาวประภากร มนพรัตน์

นายอุษณีย์ ปกติงษา

วิศวกร
นายประวีร์ พันธุรัตน์

นายไกร แสงอรุณ

ผู้อำนวยการศูนย์บริการศึกษาถาวร
ระบบและพัฒนาระบบบริหารงาน

ผู้อำนวยการศูนย์บริการศึกษาถาวร
ระบบและพัฒนาระบบบริหารงาน

อธิบดีกรมส่งเสริมการปกครองท้องถิ่น
อุษณีย์

วัน / เดือน / ปี
21 ส.ค. 2550

แผ่นที่	รวม
9	20



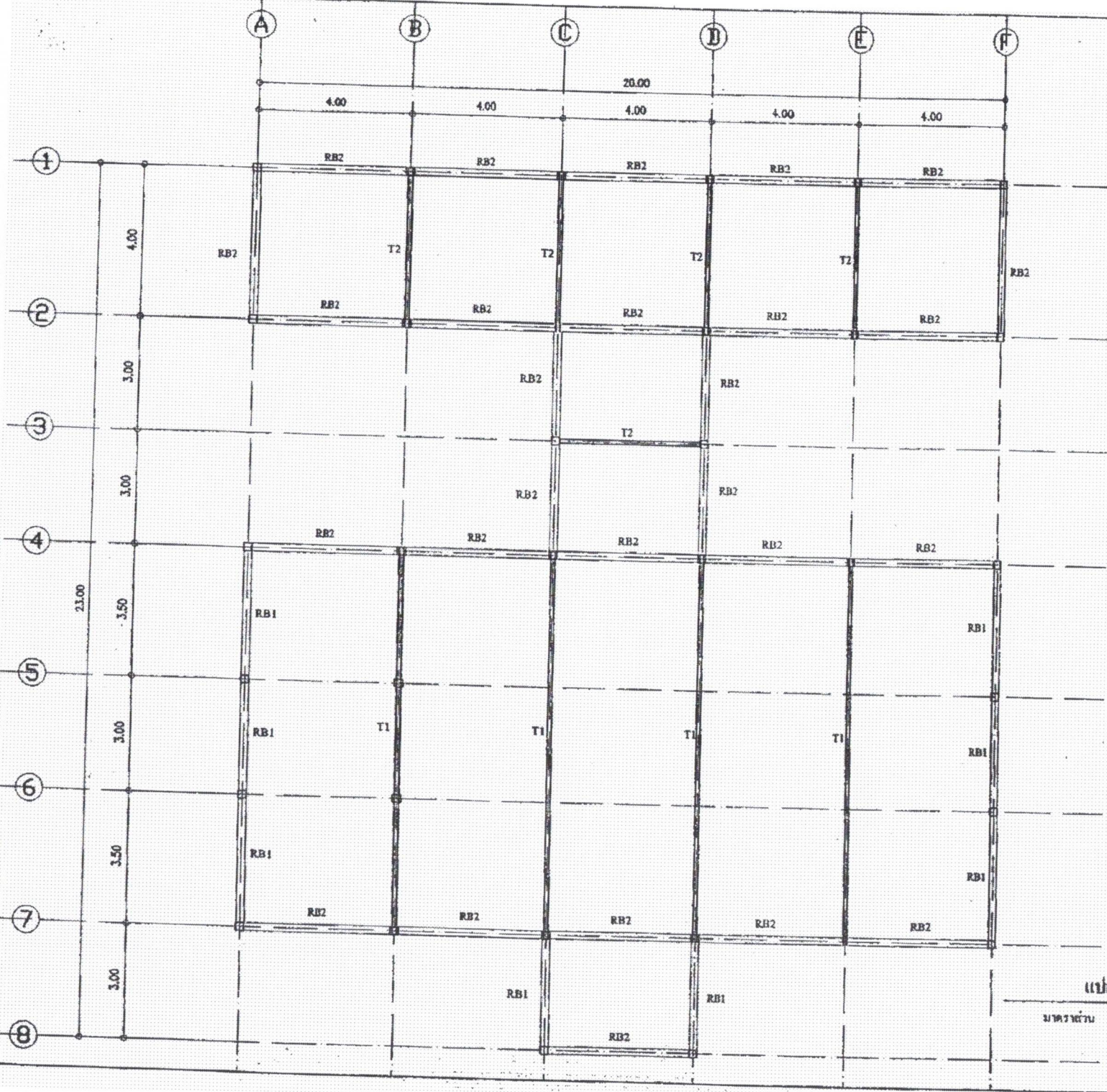
โครงการ
แบบมาตรฐาน
ประเภท
อาคารศูนย์พัฒนาเด็ก
ขนาดไม่เกิน 81-100 คน
แบบที่ ส.สพด.3
กรมส่งเสริมการปกครองท้องถิ่น
กระทรวงมหาดไทย

เจ้าของโครงการ
กรมส่งเสริมการปกครองท้องถิ่น
กระทรวงมหาดไทย

เขียนแบบ
นายวิชากร ธรรมศักดิ์
นายภากร วีระประจักษ์
สถาปนิก
นางสาวประภากร นนทชนาท
นายธนันท์ ปาดิษา
วิศวกร
นายประวี พนธิชนัท
นายไกร แสงอ่วม
ผู้อำนวยการส่งเสริมการศึกษา
ระดับและพัฒนาระดับมัธยมศึกษา
ผู้อำนวยการสำนักงานและ
พัฒนาการศึกษา
อธิบดีกรมส่งเสริมการปกครองท้องถิ่น

วันที่ เดือน / ปี
21 ส.ค. 2550

แผ่นที่	รวม
11	20



แปลนคานหลังคา

มาตราส่วน 1:100



โครงการ
 แบบมาตรฐาน
 ประเภท
 อาคารศูนย์พัฒนาเด็กเล็ก
 ขนาดไม่เกิน 81-100 คน
 แบบที่ ตอ.ศพด.3
 กรมส่งเสริมการปกครองท้องถิ่น
 กระทรวงมหาดไทย

ชื่อแบบ
 นายวรวิทย์ สมศักดิ์
 นายภากร วีระประสิทธิ์

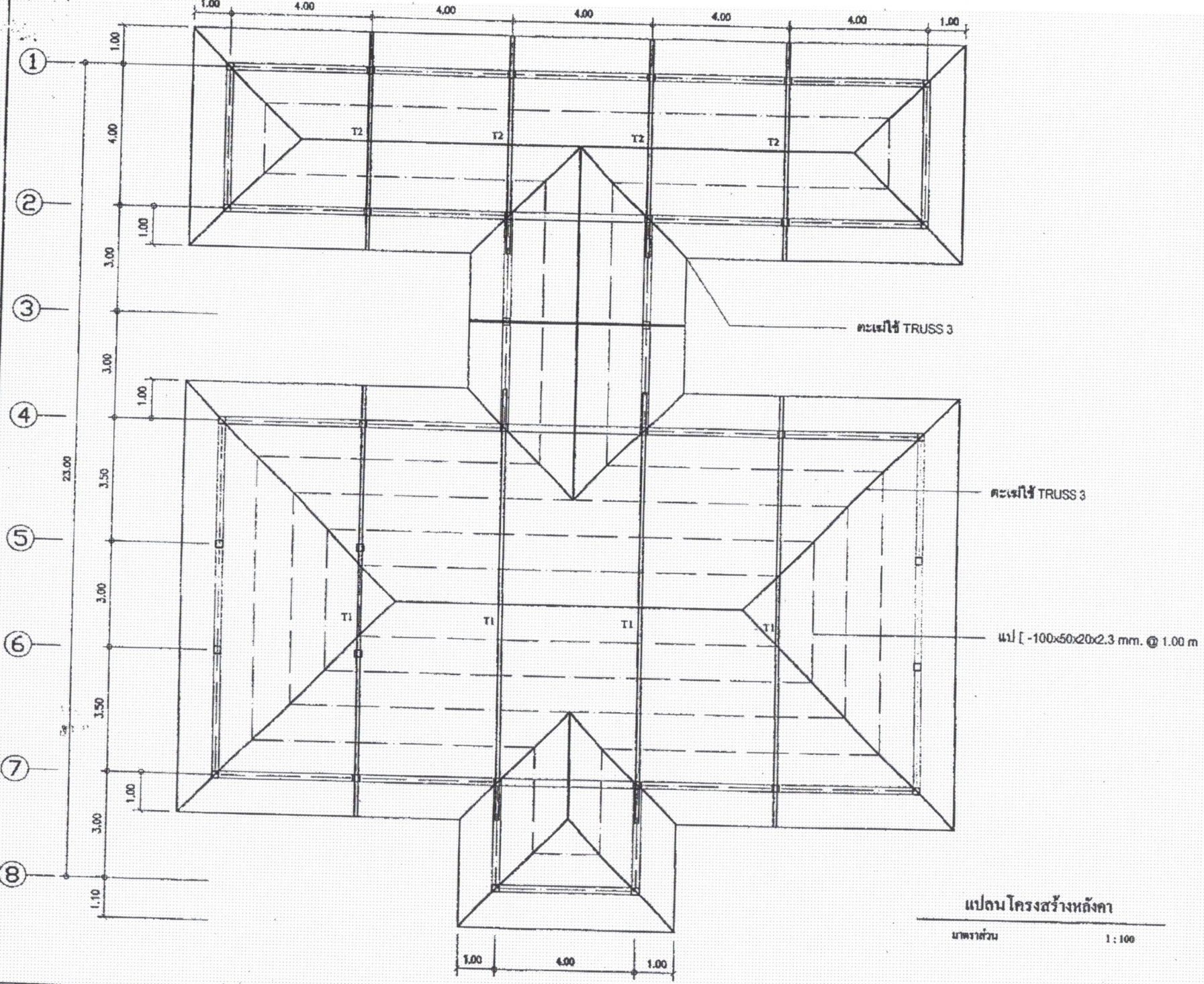
สถาปนิก
 นายศรประภคกร นพจันทร์
 นายณัฐนนท์ ป่าธิดา

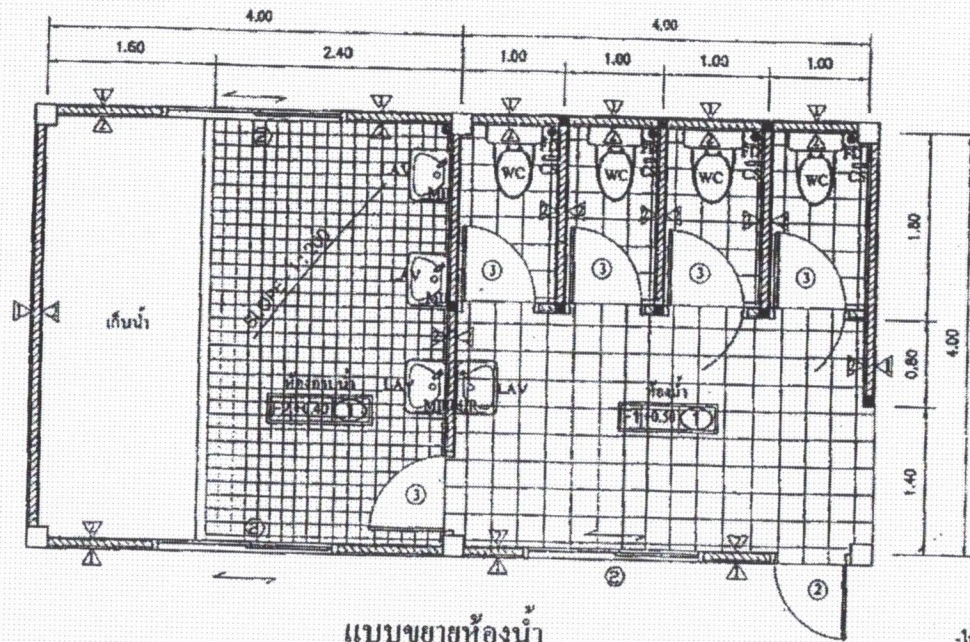
วิศวกร
 นายประวีร์ พันธุ์นนท์

นายเอก แกรงอ่วม

ผู้อำนวยการส่งเสริมการศึกษานอกระบบและพิเศษ ศูนย์การศึกษา
 ผู้อำนวยการศูนย์พัฒนาเด็กเล็ก
 อธิบดีกรมส่งเสริมการปกครองท้องถิ่น

วันที่ / เดือน / ปี
 21 ส.ค. 2550
 แผ่นที่ 12 / รวม 20





แบบขยายห้องน้ำ

มาตราส่วน 1 : 50

- ในห้องน้ำควรมีแผ่นยางกันน้ำ
- ประตูบานเปิดเข้า-ออก สูงจากพื้นประมาณ 0.60 ม.
- ฝักบัวในห้องอาบน้ำควรมีความสูงประมาณ 1.00-1.20 ม.
- โถส้วมในอาคารเป็นขนาดสำหรับคน
- ฝักบัวในห้องอาบน้ำควรแบบปรับระดับได้ หรือเป็นฝักบัวสายอ่อน

รายการสุขภัณฑ์

สัญลักษณ์	รายการ	หมายเหตุ
WC	โถส้วมนั่งราบแบบชักโครก หรืออุปกรณครบชุด	
LAV	อ่างล้างหน้าชนิดแบบแขวนผนัง หรืออุปกรณครบชุด	
FD	รูระบายน้ำทิ้งตะกอนคักผงชนิดคักกลั่น 2 นิ้ว	
MIR	กระจกเงา	กระจกเงาเหนือเคาน์เตอร์ขนาด 3' x 5'
CS	สายชำระ	

โครงการ
 แบบมาตรฐาน
 ประเภท
 อาคารศูนย์พัฒนาเด็กเล็ก
 ขนาดไม่เกิน 81-100 คน
 แบบที่ ๓๐๓๓.๓
 กรมส่งเสริมการปกครองท้องถิ่น
 กระทรวงมหาดไทย

เจ้าของโครงการ
 กรมส่งเสริมการปกครองท้องถิ่น
 กระทรวงมหาดไทย

ชื่อแผน
 นายวิชาญ ตรีศักดิ์

นายวิชาญ ตรีศักดิ์

นายวิชาญ ตรีศักดิ์

นายวิชาญ ตรีศักดิ์

นายวิชาญ ตรีศักดิ์

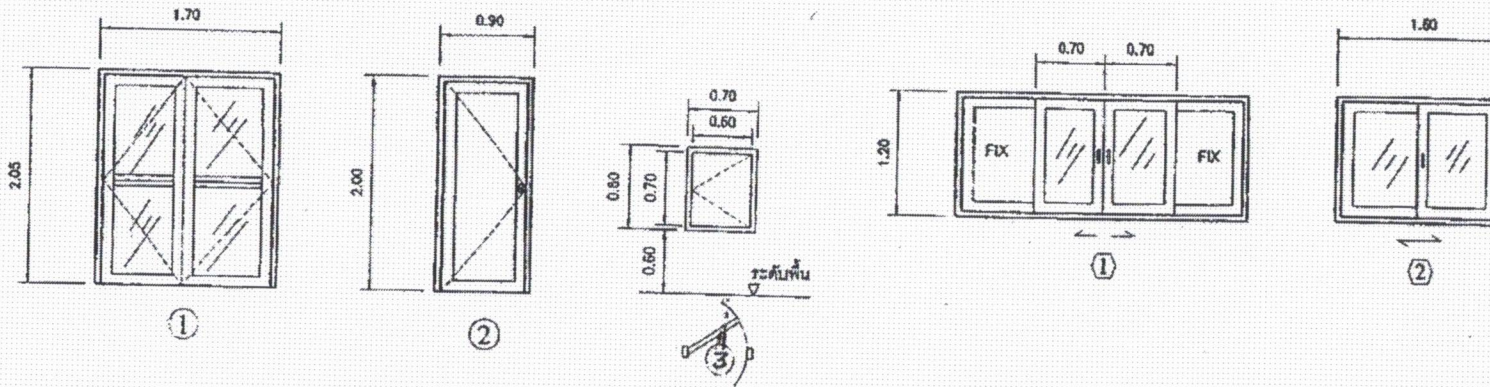
นายวิชาญ ตรีศักดิ์

นายวิชาญ ตรีศักดิ์

นายวิชาญ ตรีศักดิ์

วัน / เดือน / ปี
 ๒1-๘.ค. ๒๕๕๐

แผ่นที่ 13
 รวม 20



รายละเอียดประตู-หน้าต่าง

รายการประตู											
สัญลักษณ์	รายการ	วงกบ	กอลบาน	ลูกพัก	บานพับ	มือจับ	กลอน		ที่ยึดประตู	กุญแจ-ลูกบิด	หมายเหตุ
							บน	ล่าง			
01	ประตูบานสวิงอลูมิเนียมคู่	อลูมิเนียม	อลูมิเนียม	กระจกน้ำหนัก 5 มม.	มาตรฐาน					1 ชุด	อุปกรณ์ติดตั้งตามมาตรฐานผู้ผลิต
02	ประตูบานไม้ขัดสีปิดบานยกเปิดเดียว	ไม้เนื้อแข็ง 2" X 4"	-	-	3 ชุดบาน	ลูกบิด				1 ชุด	อุปกรณ์ติดตั้งตามมาตรฐานผู้ผลิต
03	ประตูบาน PVC พร้อมเกล็ดระแนงภายนอก	PVC	-	-	3 ชุดบาน	ลูกบิด				1 ชุด	อุปกรณ์ติดตั้งตามมาตรฐานผู้ผลิต
รายการหน้าต่าง											
สัญลักษณ์	รายการ	วงกบ	กอลบาน	ลูกพัก	บานพับ	มือจับ	กลอน		ที่ยึดประตู	กุญแจ-ลูกบิด	หมายเหตุ
							บน	ล่าง			
W1	หน้าต่างบานเลื่อนคู่อลูมิเนียม	อลูมิเนียม	อลูมิเนียม	กระจกน้ำหนัก 5 มม.	อุปกรณ์บานเลื่อน	มาตรฐาน					อุปกรณ์ติดตั้งตามมาตรฐานผู้ผลิต
W2	หน้าต่างบานเลื่อนคู่อลูมิเนียม	อลูมิเนียม	อลูมิเนียม	กระจกน้ำหนัก 5 มม.	อุปกรณ์บานเลื่อน	มาตรฐาน					อุปกรณ์ติดตั้งตามมาตรฐานผู้ผลิต

โครงการ
แบบมาตรฐาน
ประเทศ
อาคารศูนย์พัฒนาเด็ก
ขนาดไม่เกิน 81-100 คน
แบบที่ ๓๓,๓๓๓.3
กรมส่งเสริมการปกครองท้องถิ่น
กระทรวงมหาดไทย

เจ้าของโครงการ
กรมส่งเสริมการปกครองท้องถิ่น
กระทรวงมหาดไทย

เขียนแบบ
นายวิชากร ภูเหล็ก
นายวิชากร วัชรประจักษ์
สถาปนิก

นางสาวประกฤษ นนพจันทร์

นายอรุณดี ปาลีธรา

วิศวกร

นายประวี พันธุนนท์

นายจักร เก่งเยี่ยม

ผู้อำนวยการส่งเสริมการศึกษานอกระบบและพิเศษ กรุงเทพมหานคร

ผู้อำนวยการศูนย์พัฒนาเด็ก

อธิบดีกรมส่งเสริมการปกครองท้องถิ่น

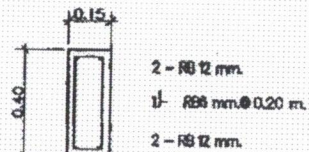
อนุมัติ

รับ / คืน / ปี
21 ธ.ค. 2550

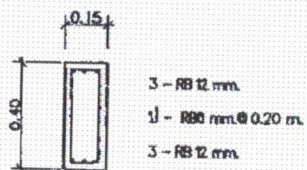
แผ่นที่ 14 รวม 20



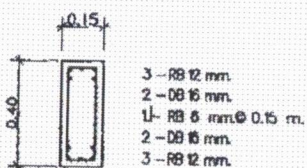
2. กรณีขยายเสริม (เริ่มรับน้ำหนักโดยเฉลี่ย 20ตัน/ตัน)



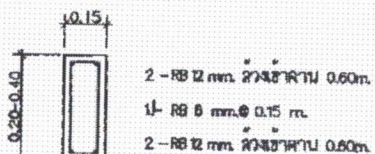
GB1



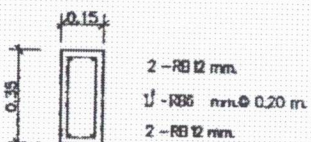
GB2



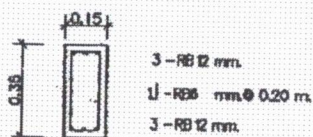
GB3



B4

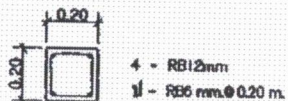


RB1



RB2

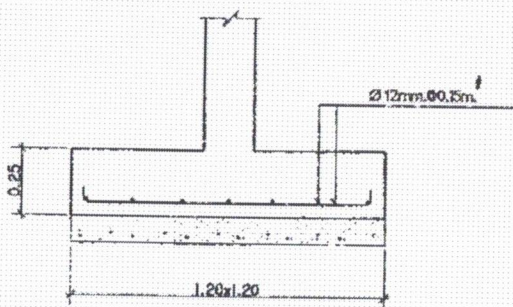
แบบขยายเสา C1-C2 ยาวตลอด



ขยายฐานจาก

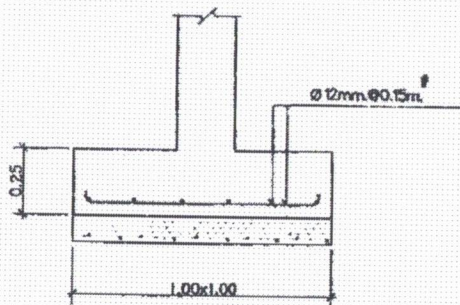
1. กรณีใช้ดินรับน้ำหนัก

(ดินต้องมีแรงดันไม่น้อยกว่า 10,000 กก./ม²)



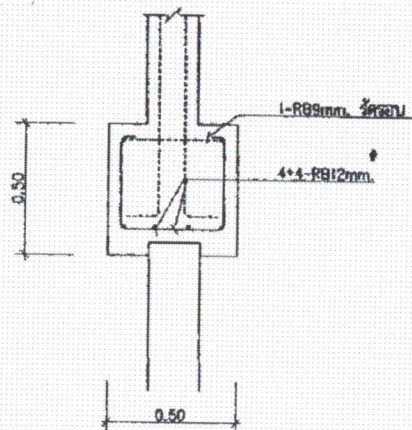
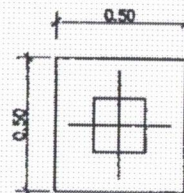
แบบขยายฐานจาก FI

ขนาดฐาน 1:20



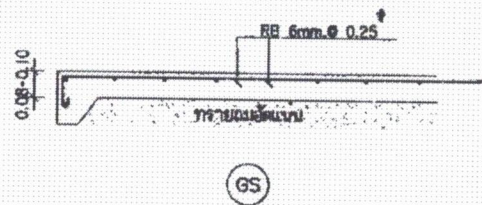
แบบขยายฐานจาก F2

ขนาดฐาน 1:20



แบบขยายฐานจาก FI=F2

ขนาดฐาน 1:20



โครงการ
แบบมาตรฐาน
ประเภท
อาคารศูนย์พัฒนาเด็ก
ขนาดไม่เกิน 81-100 คน
แบบที่ ๓๓.๓๓.๓
กรมส่งเสริมการปกครองท้องถิ่น
กระทรวงมหาดไทย

เจ้าของโครงการ
กรมส่งเสริมการปกครองท้องถิ่น
กระทรวงมหาดไทย

เขียนแบบ

นายวิชากร วัฒนศิริ

นายอภิรักษ์ วัชรประยูร

สถาปนิก

นางสาวประภัสสร นนสังกร

นายธีรพนธ์ ปาลีธำ

วิศวกร

นายประวีร์ พันธุเนน

นายเกรียง อ่างฮาม

ผู้อำนวยการสำนักงานพัฒนา
ระบบและพัฒนาระบบสารสนเทศ

ผู้อำนวยการศูนย์พัฒนาและ
พัฒนาระบบสารสนเทศท้องถิ่น

อธิบดีกรมส่งเสริมการปกครองท้องถิ่น

รับ / เดือน / ปี
21 S.A. 2550

แผ่นที่	รวม
15	20



โครงการ
 แบบมาตรฐาน
 ประเภท
 อาคารศูนย์พัฒนาเด็กเล็ก
 ขนาดไม่เกิน 81-100 คน
 แบบที่ ตอ.สพค.3
 กรมส่งเสริมการปกครองท้องถิ่น
 กระทรวงมหาดไทย

เจ้าของโครงการ
 กรมส่งเสริมการปกครองท้องถิ่น
 กระทรวงมหาดไทย

เขียนแบบ
 นายวิฑูรย์ งามศักดิ์

นักสถาปนิก
 วีระประสิทธิ์

สถาปนิก
 นายทวิระภากร นนทงนที

นายธีรพนธ์ ปากอชา

วิศวกร
 นายประวี พันธุ์นที

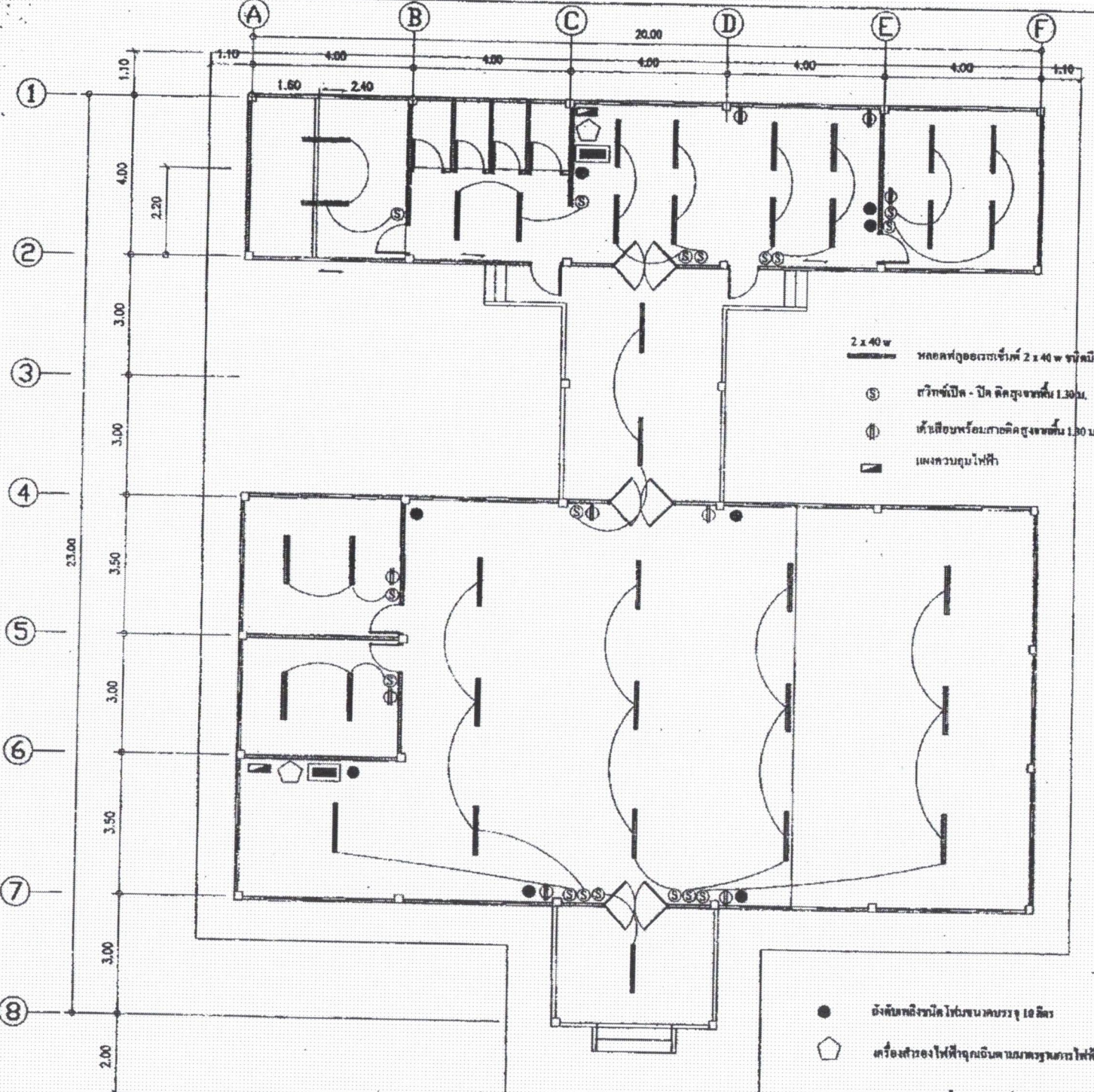
นักแปล
 นายเกรียง อ่วม

ผู้อำนวยการส่งเสริมการศึกษาระดับ
 ระดับประถมศึกษา สำนักงานเขตพื้นที่
 นายวิฑูรย์ งามศักดิ์

ผู้อำนวยการศูนย์พัฒนาเด็กเล็ก
 นายทวิระภากร นนทงนที

อธิบดีกรมส่งเสริมการปกครองท้องถิ่น
 นายวิฑูรย์ งามศักดิ์

วันที่ เดือน ปี
 21 ส.ค. 2550
 หน้า 16 จาก 20

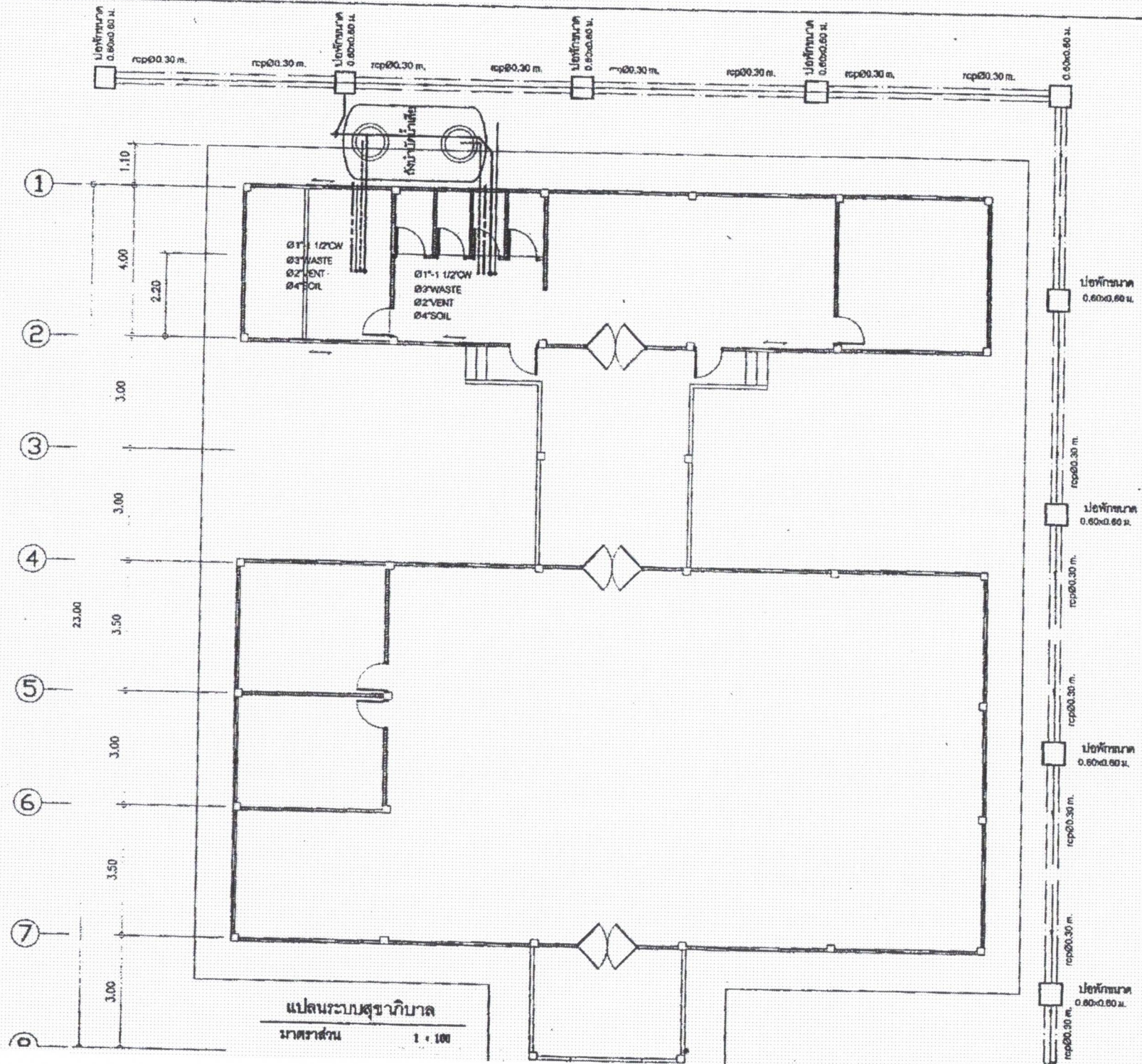


- 2 x 40 w หอพัดดูดอากาศขนาด 2 x 40 w ชนิดมีถ่านคาร์บอนเสริมในฝา
- ⊕ ทีวีซีบีที - บัด ลิดสูงจากพื้น 1.30ม.
- ⊕ เคาน์เตอร์พร้อมเก้าอี้สูงจากพื้น 1.00 ม.
- ▬ แผงควบคุมไฟฟ้า

- อังพันทึงขนาด โคมขนาดบรรจุ 10 หลู
- ⬠ เครื่องสำรองไฟฟ้าฉุกเฉินตามมาตรฐานอาคารไฟฟ้า

หมายเหตุ ส่วนที่นำการศึกษาจะรวมรายละเอียดให้ตามความเหมาะสม

แปลนไฟฟ้าชั้นที่ 1
 มาตรฐาน 1:100



โครงการ
แบบมาตรฐาน
ประเภท
อาคารสุขาภิบาลเด็กเล็ก
ขนาดไม่เกิน 81-100 คน
แบบที่ กอ.สพด.3
กรมส่งเสริมการปกครองท้องถิ่น
กระทรวงมหาดไทย

เจ้าของโครงการ
กรมส่งเสริมการปกครองท้องถิ่น
กระทรวงมหาดไทย

เขียนแบบ
นายวิชากร วัฒนศักดิ์
นายภาณุ ธีระประเสริฐ
สถาปนิก

นางสาวประภากร นนทชนน
นายอดุลย์ ปัทยา
วิศวกร

นายประวี สุนทรนที
นายไกร มั่งจวน

ผู้อำนวยการฝ่ายบริหารกิจการ
ระบบและพัฒนากิจการสุขาภิบาล

ผู้อำนวยการฝ่ายประสานและ
พัฒนากิจการสุขาภิบาล

อธิบดีกรมส่งเสริมการปกครองท้องถิ่น
อนุทิน

รับ / เดือน / ปี
21 S.A. 2550

แผ่นที่	รวม
17	80

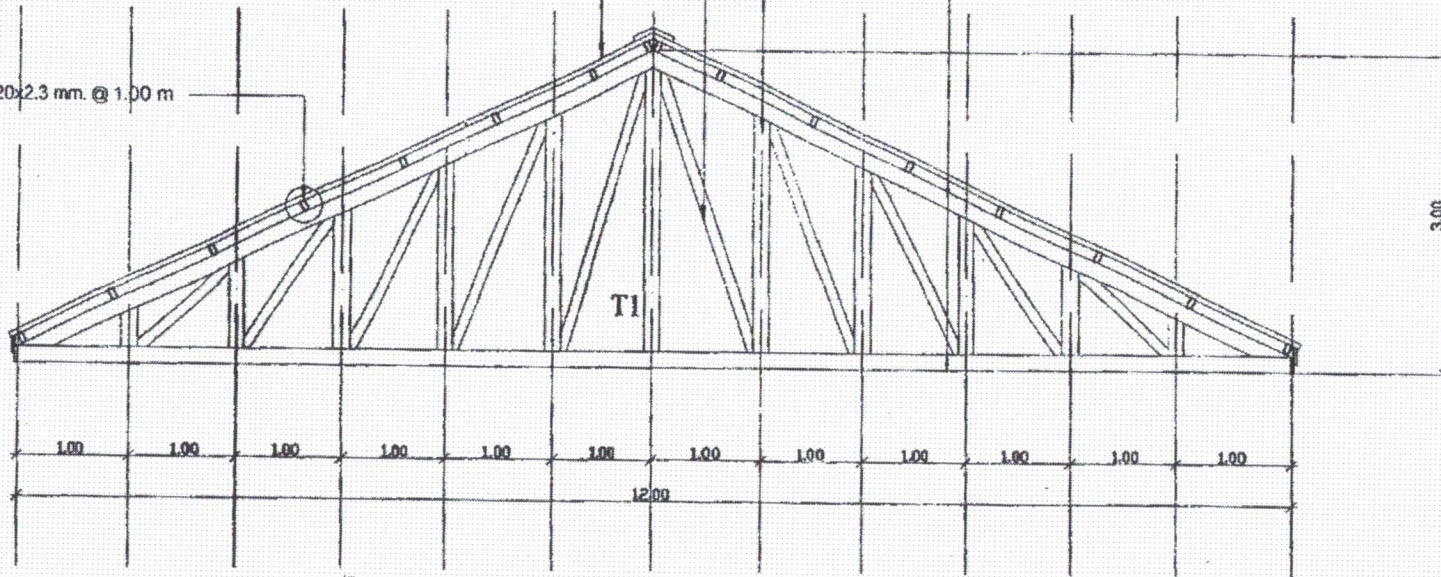


กระเบื้องลอนคู่สีแดง

เหล็กน๊อป $\phi 1 1/2$ ทน 3.2 มม.

เหล็กน๊อป $\phi 2$ ทน 3.2 มม.

แป้ [-100x50x20x2.3 mm. @ 1.00 m



TRUSS 1

มาตราส่วน 1 : 50

โครงการ

แบบมาตรฐาน
ประเภท
อาคารศูนย์พัฒนาเด็ก
ขนาดไม่เกิน 81-100 คน
แบบที่ สอ.สท.3
กรมส่งเสริมการปกครองท้องถิ่น
กระทรวงมหาดไทย

เจ้าของโครงการ

กรมส่งเสริมการปกครองท้องถิ่น
กระทรวงมหาดไทย

เขียนแบบ

นายวิชากร คุ้มศักดิ์

นายภาณุ วัชรวิชัย

สถาปนิก

นางสาวประภากร นนทจันทร์

นายอดุลย์ นพประชา

วิศวกร

นายประวีร์ พันธุ์ศักดิ์

นายไกร แสงชัย

ผู้อำนวยการศูนย์พัฒนาเด็ก
ระบบสหพัฒนาจังหวัดสุพรรณบุรี

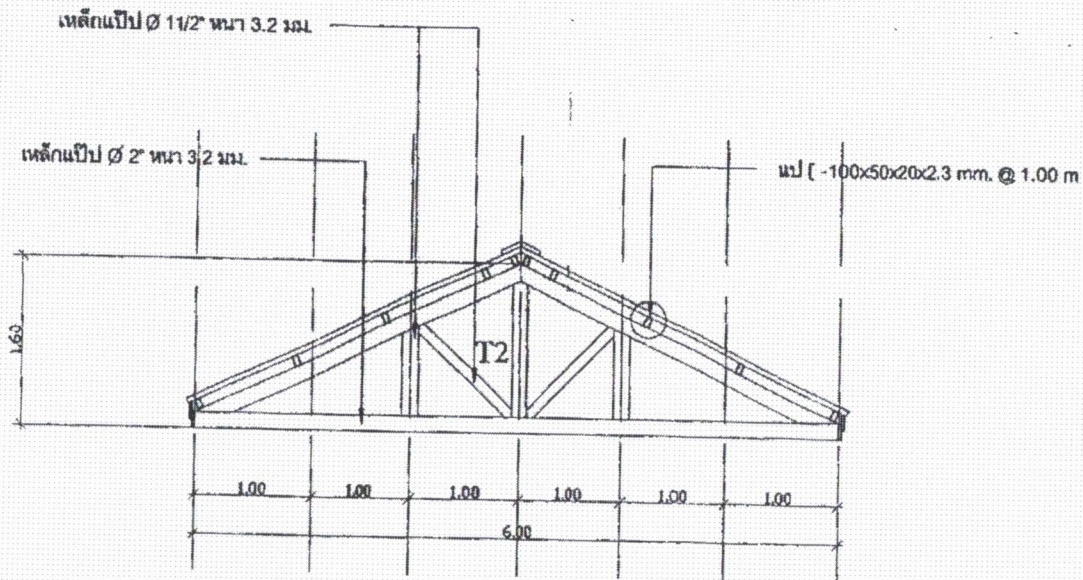
ผู้อำนวยการศูนย์พัฒนาเด็ก
พัฒนาจังหวัดสุพรรณบุรี

อธิบดีกรมส่งเสริมการปกครองท้องถิ่น

ช.นพ.

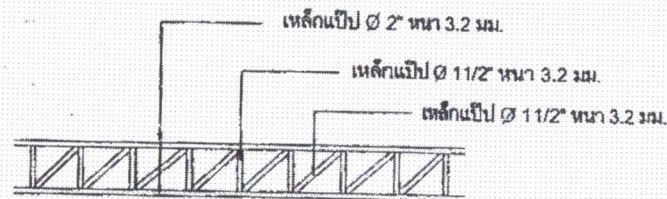
วัน / เดือน / ปี
21 ส.ค. 2550

แผ่นที่	รวม
18	20



TRUSS 2

มาตราส่วน 1 : 50



TRUSS 3

มาตราส่วน 1 : 50



โครงการ
แบบมาตรฐาน
ประเภท
อาคารศูนย์พัฒนาเด็ก
ขนาดไม่เกิน 81-100 คน
แบบที่ ศอ.ศทค.3
กรมส่งเสริมการปกครองท้องถิ่น
กระทรวงมหาดไทย

เจ้าพนักงาน
กรมส่งเสริมการปกครองท้องถิ่น
กระทรวงมหาดไทย

เขียนแบบ

นายวิชากร ธรรมศักดิ์

นายภาณุ วิชาประสิทธิ์

สถาปนิก

นายวิชากร ธรรมศักดิ์

นายอนุทิน นาคีอาน

วิศวกร

นายประวี พันธุนาท

นายไตร แสงอ่วม

ผู้อำนวยการสำนักงาน
ระดับและระดับจังหวัดและส่วนราชการ

ผู้อำนวยการสำนักงาน
ระดับและระดับจังหวัดและส่วนราชการ

อธิบดีกรมส่งเสริมการปกครองท้องถิ่น

๒๕๕๕

รับ / เดือน / ปี
21 S.P. 2550

ตอนที่ รวม



โครงการ
 ระบบบำบัดน้ำ
 ประเภท
 อากาศชีวภาพแบบถังเล็ก
 ขนาดไม่เกิน 81-100 คน
 สมัยที่ ๓๐.๗๗๓.3
 กรมส่งเสริมการปกครองท้องถิ่น
 กระทรวงมหาดไทย

เพื่อโครงการ
 กรมส่งเสริมการปกครองท้องถิ่น
 กระทรวงมหาดไทย

เจตนา

นายวิชากร คุ้มศักดิ์

นายชาติ วัชรประจักษ์

สถาปนิก

นายประภากร นพเชนพร

นายสุนทร ปากทอง

วิศวกร

นายทวี พันธุ์บัณฑิต

นายวิชากร คุ้มศักดิ์

ผู้ควบคุมการก่อสร้าง
 กรมส่งเสริมการปกครองท้องถิ่น
 กระทรวงมหาดไทย

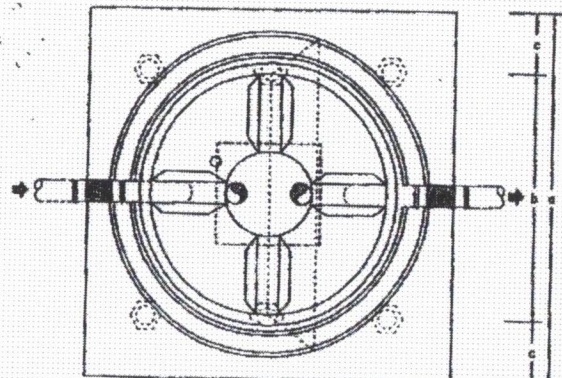
ผู้ควบคุมการดำเนินงาน
 กรมส่งเสริมการปกครองท้องถิ่น
 กระทรวงมหาดไทย

วันที่พิมพ์เอกสารนี้

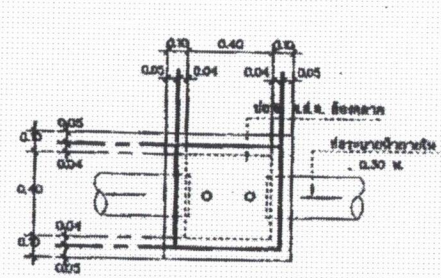
หน้า ๒๐

วันที่ / เดือน / ปี
 ๒1.๕.๒๕5๐

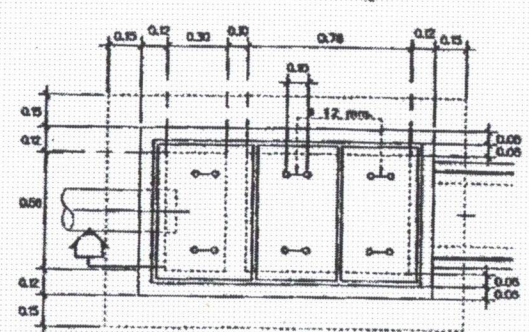
หน้า ๒๐ / ๒๐



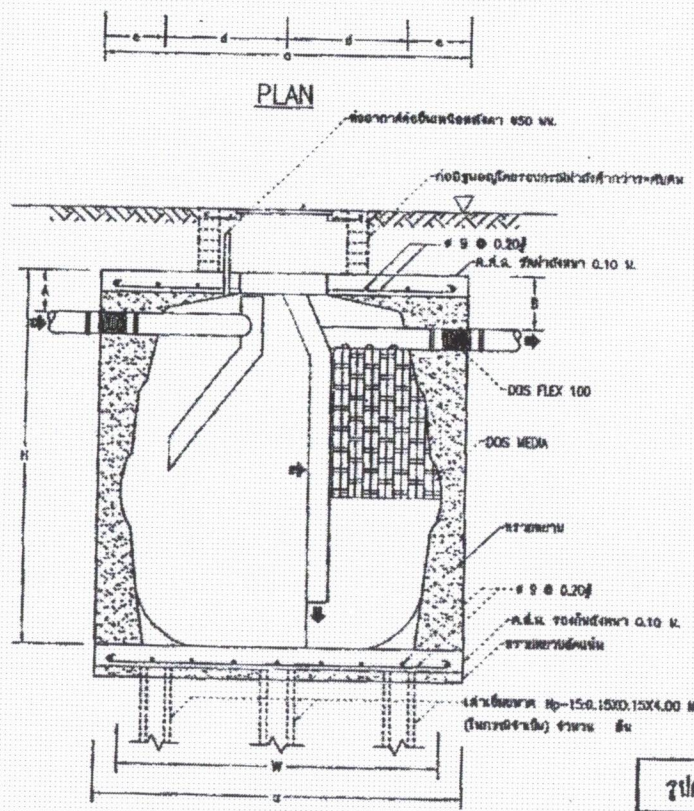
PLAN



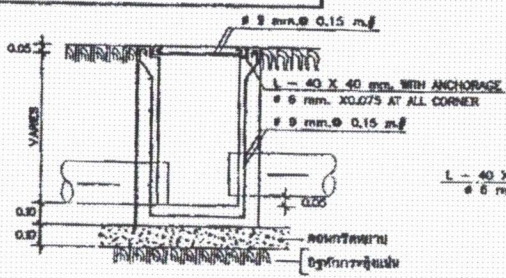
แปลนค้ำยันผนัง, บ่อพักและวางระขามเหล็ก



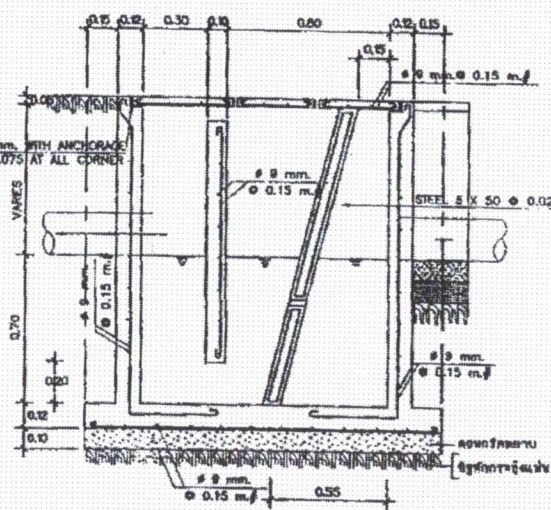
แปลน บ่อพักขยและขยเหล็ก



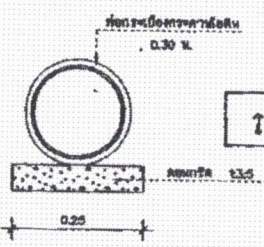
SECTION



รูปตัดบ่อพัก, วางระขามเหล็ก

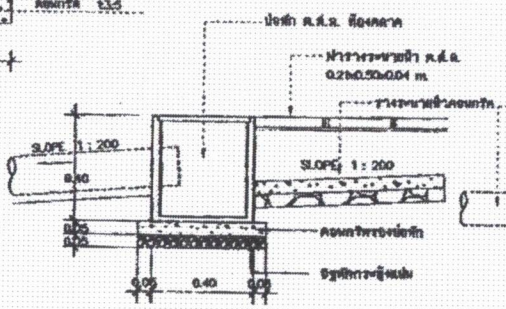


รูปตัด บ่อพักขยและขยเหล็ก

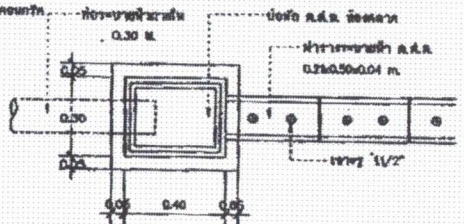


รูปตัดค้ำยันผนังชนิดเปิดฟ้า

รูปตัดค้ำยันผนัง



แปลนค้ำยันผนังชนิดเปิดฟ้า



วันที่ / เดือน / ปี
 ๒1.๕.๒๕5๐

หน้า ๒๐ / ๒๐